

Építtető: Szárazd Község Önkormányzata 7063 Szárazd, Béke u. 169.

Megrendelő: Witzl Zsolt

Projekt címe: TOP_PLUSZ-2.1.1-21.TL1-2022-00005
Művelődési ház korszerűsítése
-
KIVITELI TERV

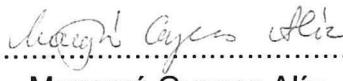
Projekt helyszíne: 7063 Szárazd, Béke u. 168., hrsz.: 34

Generál tervező: Witzl Zsolt
okl. építészmérnök
É-17-0572
által készített

KIVITELI TERV ALAPJÁN KÉSZÜLT

Akadálymentesítés tervfejezet

Bátaszék, 2023.05.



.....
Mayerné Gyenes Alíz
Rehabilitációs környezettervező szakmérnök
okleveles szerkezettervező építészmérnök
É 17-1506

.....
Witzl Zsolt
okl. építészmérnök
É 17-0572

TOP_PLUSZ-2.1.1-21.TL1-2022-00005
Művelődési ház korszerűsítése
KIVITELI TERV
Akadálymentes tervfejezet

7063 Szárazd, Béke u. 168., hrsz.: 34

TARTALOMJEGYZÉK

ELŐZMÉNYEK-Építész terv alapján

TERVEZÉSI KONEPCIÓ-Építész terv alapján

TERVEZÉSI KONCEPCIÓ-AKADÁLYMENTESÍTÉS

MŰSZAKI LEÍRÁS

1.ÉPÜLET KÖRÜLI KÖRNYEZET

1.1 PARKOLÓ

1.2. JÁRDÁK

2. ÉPÜLET MEGKÖZELÍTÉSE

2.1 RÁMPA

2.2. ELŐLÉPCSŐ

3. ÉPÜLETEN BELÜLI KÖZLEKEDÉS

3.1 BEJÁRATI / BELSŐ AJTÓK

3.2 AKADÁLYMENTESEN ELÉRHETŐ HELYISÉGEK

3.3 KÖZLEKEDŐK, FOLYOSÓK

4. BELSŐ HELYISÉGEK KIALAKÍTÁSA

4.1. AKADÁLYMENTES WC-PELENKÁZÓ

5. BERENDEZÉSEK/BÚTOROK

6. TÁBLÁK, INDUKCIÓS HUROK

- **REHABILITÁCIÓS KÖRNYEZETTERVEZŐ SZAKMÉRNÖK NYILATKOZATA A KIVITELI TERVHEZ**
- **JAVASOLT TÁBLAKONSZIGNÁCIÓ**

MELLÉKLETEK:

- akm-1_ AKM mosdó-pelenkázó alaprajza és helyigénye
- akm-2_ AKM mosdó-pelenkázó_F1 és F2 falnézete
- akm-3_ Koriát részlet kialakítása
- akm-4_ Tervezett alaprajz _akadálymentes útvonal, infokommunikáció jelölése

ELŐZMÉNYEK-Építész terv alapján

Az ingatlan Szárazd belterületén a Béke utcában található. Az ingatlanon található a művelődési ház és az épületben egy a település karbantartásához szükséges gépek eszközök tárolását biztosító garázs és a rendezvényekhez szükséges kerti bútorok tárolására szolgáló helyiség is.

TERVEZÉSI KONEPCIÓ-Építész terv alapján

A korszerűsítés a művelődési ház épületrészét érinti, annak energetikai korszerűsítését és akadálymentesítését tűzte ki célul az önkormányzat.

A korszerűsítéshez a település a TOP_PLUSZ-2.1.1-21.TL1-2022-00005 azonosítószámú pályázat keretében nyert támogatást.

A projekt kapcsán az épületet energetikai korszerűsítésnek vetjük alá, hőszigeteljük a homlokzatokat és a padlást, nyílászárókat cserélünk és fűtést korszerűsítünk, melynek keretében az elavult gázkonvektoros fűtést korszerű napelemtől működtetett hőszivattyús fűtésre cseréljük.

Az akadálymentesítés során a meglévő akadálymentes közlekedésre alkalmatlan rámpát elbontjuk és új rámpát, valamint előlépcsőt építünk. A nyílászárócseré során akadálymentes bejáratot alakítunk ki, továbbá a mosdók elérési útvonalát is akadálymentessé alakítjuk. A meglévő akadálymentes mosdót az előírásoknak megfelelően átalakítjuk.

Akadálymentes parkoló az Önkormányzat udvarában kerül felfestésre, táblázásra, a meglévő térköves területen.

TERVEZÉSI KONCEPCIÓ-AKADÁLYMENTESÍTÉS

- akadálymentesség szintje: komplex akadálymentesítés az épület megközelítésére és akadálymentes mosdó elérésére

Az akadálymentesítés az alábbiak szerint valósul meg az épületre vonatkozóan:

- akadálymentes parkoló kialakítása
- akadálymentes gyalogos közlekedés kialakítása
- akadálymentes megközelítés kialakítása
- szintkülönbség áthidalása
- akadálymentes bejárat kialakítása
- akadálymentes mosdó-pelenkázó kialakítása
- akadálymentes belső közlekedés kialakítása
- akadálymentes használatot biztosító ajtók kialakítása
- az épületben információs táblák elhelyezése
- tájékozódást segítő elemek kialakítása:
 - kontrasztos színezés alkalmazása
 - infokommunikációs elemek alkalmazása

Akadálymentesen elérhető helyiségek:

Földszint

- Fedett Terasz
- Nagyterem
- Klubhelyiség
- Közlekedő
- Akadálymentes mosdó-pelenkázó

A jól átgondolt térhasználat, közlekedési kapcsolatok kialakítása, és funkcionális elrendezés megtervezése során, az egyetemes tervezés elve alapján a tervezett fejlesztés figyelembe veszi a nők és férfiak, az idősek, gyerekek, és minden fogyatékosági csoport igényeit.

MŰSZAKI LEÍRÁS

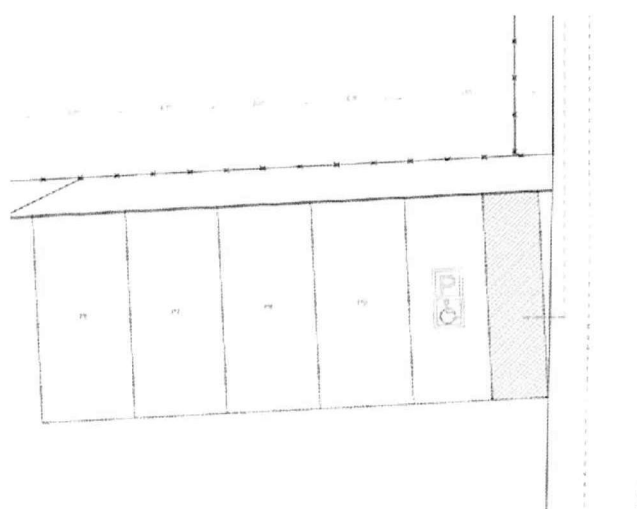
1.ÉPÜLET KÖRÜLI KÖRNYEZET

1.1 PARKOLÓ

Akadálymentes parkolók száma

Az érintett épület udvarában, illetve az akadálymentes parkoló kialakítására nincs meg a megfelelő hely.

Így az épülettől nem messze található Polgármesteri Hivatal udvarában lévő térkő burkolatra kerül elhelyezésre a parkoló. Onnan járda vezet az épülethez.



Akadálymentes parkoló szélessége

A parkoló mérete 3,60 m x 5,50 m, beleértve az 1,50 m szélességű közlekedő sávot. Az 1,50 m széles sáv, a kerekesszékeseknek a gépkocsiból való ki-és beszállásához szükséges hely. A parkoló hossza 5,50 m, ami lehetővé teszi a csomagtartóból történő ki-és bepakolást is.

Akadálymentes parkoló jelölése

A parkoló burkolata vízszintes, érdesített felületű (lehetőleg térkő, beton aszfalt). Az akadálymentes parkolót az akadálymentes nemzetközi jele piktogrammal kell jelölni, illetve az 1,50 m széles sávot is fel kell festeni. A parkolót közlekedési tábla jelzi, akadálymentes nemzetközi jele piktogrammal.

A parkoló megvilágításánál a fényforrásokat úgy kell elhelyezni, hogy azok káprázást ne okozzanak.



A létesítménytől való távolság

Az akadálymentes parkoló helyzete, a létesítménytől a maximum 50 m-es bejáratától való távolság feltételének megfelel. A parkolóhelytől az épület akadálymentes megközelítési útvonala folytonosan és követhető módon lett jelölve.

1.2. JÁRDÁK

Járdák és gyalogutak szélessége

Az épülethez vezető útvonal a min. 0,90 m szélességet biztosítja. Megfordulási lehetőség biztosított. (1,50 cm átmérő).

Az épület udvarában összefüggő térkőburkolat található.

Felület

A járdák-gyalogutak egyenletes térkőburkolatúak, síkfelületű kialakításúak, felületi érdességük maximum 0,5 cm lehet. A jobb vízelvezetés szempontjából a járdafelületek keresztirányú lejtése legfeljebb 1,5 %-os.

Járda fölé benyúló, ill. lógó akadályok

A járda fölé benyúló illetve lógó akadályok az útvonal szabad szélességét és magasságát nem csökkenthetik. A járda legkisebb szabad szélessége min. 1,20 m, a szabad magassága pedig min. 2,20 m legyen. Utcai tartozékok, padok, szemeteskukák, stb. öbölben kerüljenek elhelyezésre, a járda szabad szélességét legfeljebb 90 cm-re csökkenthetik, melyek jelzésre kerülnek a vakok és gyengénlátók részére.

Rácsok, vízvezetők kialakítása

A felületek megfelelő vízvezetést biztosítani kell.

A balesetveszély (pl. gyermekkocsi, kerékpár kerekének beszorulása) elkerülése érdekében a járófelületen elhelyezkedő rácsok nyílásainak nagyságát maximálisan 2x2 cm-nek kell megválasztani. Hosszirányú nyílások esetén azoknak a mértékadó forgalom irányára merőlegesen kell elhelyezkedniük.

Taktilis burkolat elhelyezés adott helyzetben nem indokolt.

2. ÉPÜLET MEGKÖZELÍTÉSE

A közösségi épület bejárata és a környező terep között 60 cm szintkülönbség van. Ennek áthidalására rámpa és előlépcső készül.

2.1 RÁMPA

Szintkülönbség, lejtés

Megfelelő szélességgel, és 5 %os lejtéssel.

Szabad szélesség

A rámpa szabad szélessége 1,20 m, melyet belógó korlát és kerékvető nem szűkít le.

A rámpakar előtt és után vízszintes fogadó terület kerül kialakításra, ahol az 1,50 m x 1,50 m-es szabad méret biztosított.

Járófelület

Az időjárási hatások (hó, jegesedés) elleni védelmet a külső rámpánál meg kell oldani, a megfelelő vízvezetésről gondoskodni kell, max. 1 %-os oldallejtéssel. A burkolat anyaga érdesített, csúszásmentes legyen (pl.: beton).

Amennyiben vízvezető csatornák kerülnek elhelyezésre, figyelni kell hogy a vízvezető árkok rácsainak nagysága balesetmentes legyen a bottal, kerekesszéssel, ill. mankóval történő biztonságos közlekedés érdekében.

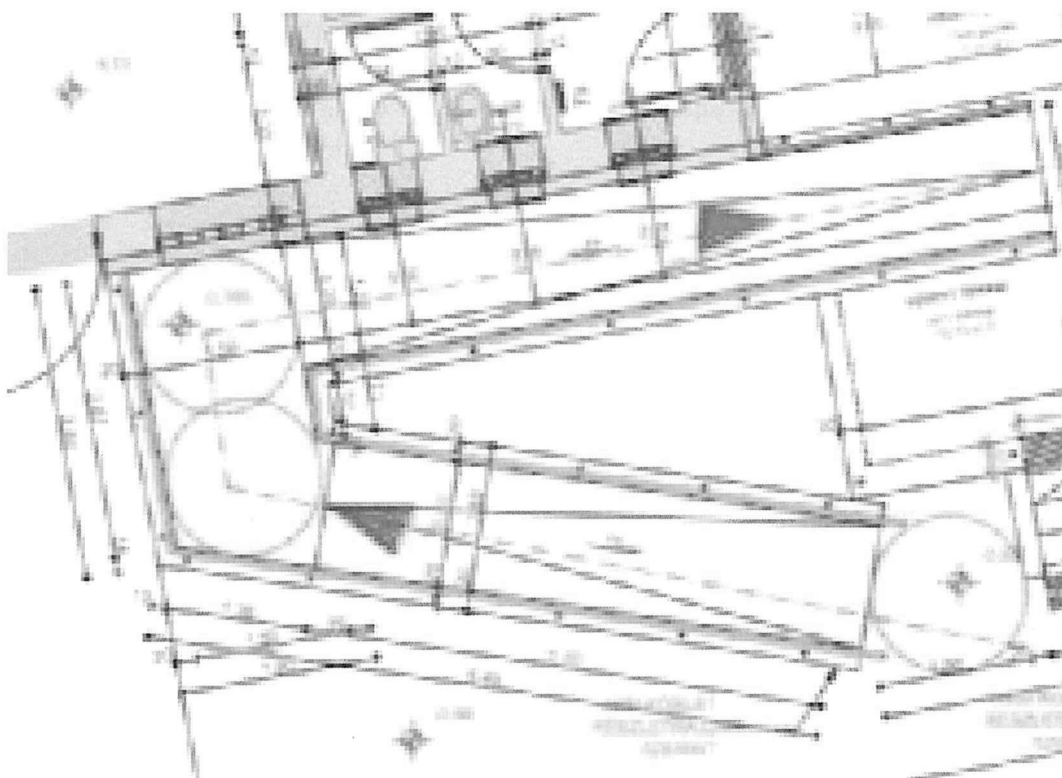
Mellvéd, kerékvetőszegély

A rámpakar külső oldalán lesz kerékvetőszegély elhelyezve, mely 10 cm magasságú.

Korlát

A rámpakar mindkét oldalán lesz elhelyezve akadálymentes kialakítású korlát. Az elhelyezett korlát két soros, a járófelülettől számított 70 cm és 95 cm magasságban lesz kialakítva. Markolata kör keresztmetszetű, 4,2 -5,0 cm átmérőjű, színe élénk színű, környezetéhez képest kontrasztos, felületkezelt. A korlátprofilít úgy kell kialakítani, hogy jól markolható legyen, kéz végigcsúsztatását ne akadályozza.

Taktilis burkolat elhelyezés adott helyzetben nem indokolt.



2.2. ELŐLÉPCSŐ

Az épület főbejáratánál a rámpa mellett előlépcső is tervezve lett. Az előlépcső 60 cm szintkülönbséget hidal át.

Szabad szélesség

A szabad a 1,30 m.

Lépcsőfok mérete

A lépcső fellépőjének magassága max.15 cm, belépőjének min. 30 cm a szélessége.

Járófelület

csúszásmentes gress lap.

Kialakítása:

A fokokat homloklappal kell ellátni, és a járólap a homloklapon nem lóghat túl, azaz orr nélküli kialakítás szükséges.

Korlát

A korlát egyik oldalán lesz elhelyezve akadálymentes kialakítású korlát. Az elhelyezett korlát két soros, a járófelülettől számított 70 cm és 95 cm magasságban lesz kialakítva. Markolata kör keresztmetszetű, 4,2 -5,0 cm átmérőjű, színe élénk színű, környezetéhez képest kontrasztos, felületkezelte. A korlátprofilot úgy kell kialakítani, hogy jól markolható legyen, kéz végigcsúsztatását ne akadályozza. A korlát a lépcső járóvonalával együtt emelkedjen.

Taktilis burkolat

A lépcső indulásánál és érkezésénél taktilis figyelmeztetősáv lesz kialakítva a teljes szélességben. (akm-4 terv szerint.)

Vezetősáv-

A taktilis jelölés anyaga speciális vezető és figyelmeztető burkolati elem, színben és felületminőségben a környezetétől látással, tapintással, vagy kopogtatással (lábbal vagy fehérbottal) jól elkülöníthető anyag. (építész burkolatterv szerint.)

Érkező szinten a csúszásmentes burkolat.

Indulásnál:

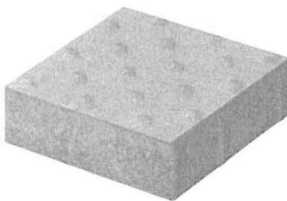
A figyelmeztetősáv lesz kialakítva a lépcső teljes szélességében és 40 cm el.

Ennek anyaga speciális vezető és figyelmeztető burkolati elem, színben és felületminőségben a környezetétől látással, tapintással, vagy kopogtatással (lábbal vagy fehérbottal) jól elkülöníthető anyag.

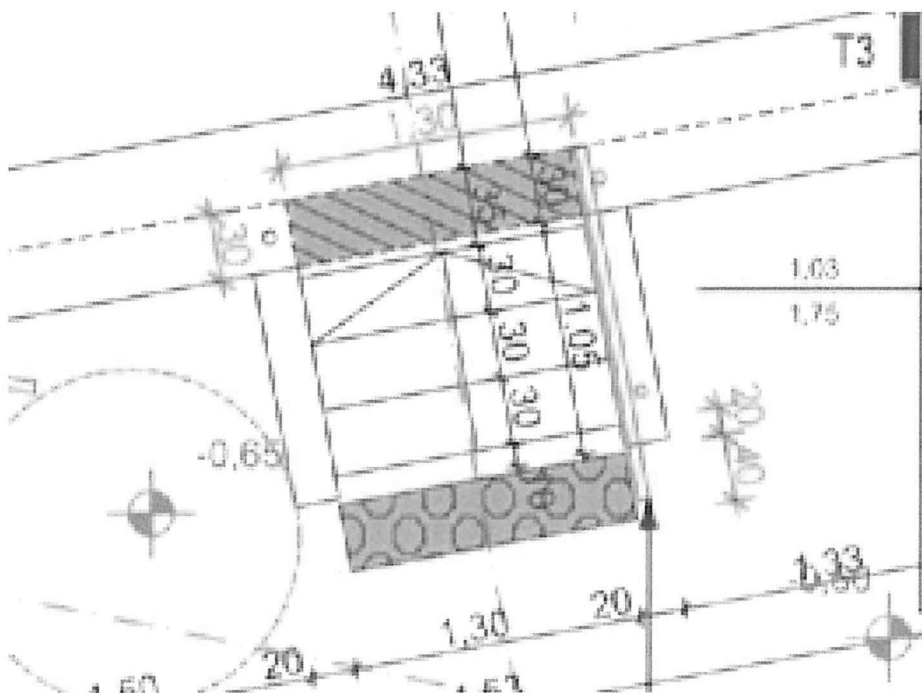
(Akadálymentes terv alapján) Ennek anyaga speciális vezető és figyelmeztető burkolati elem, színben és felületminőségben a környezetétől látással, tapintással, vagy kopogtatással (lábbal vagy fehérbottal) jól elkülöníthető anyag.

Alkalmazott Térkő taktilis elemek:-a rámpa indulásánál.

LEIER vagy ABETON



-pöttyös bordázatú



3. ÉPÜLETEN BELÜLI KÖZLEKEDÉS

3.1 BEJÁRATI / BELSŐ AJTÓK

Akadálymentes megközelítés

Az akadálymentes útvonalon található bejárati és beltéri ajtók akadálymentes kialakításúnak kell lennie. (az akadálymentes útvonalon lévő ajtók névleges mérete 250, 105 cm) Akm-4 tervlapon „akm” jellel jelölve.

Az akadálymentesség érdekében az összes (külső és belső) új ajtó beépítését úgy kell megvalósítani, hogy az ajtó azon oldalán, ahová nyílik, a zárszerkezet felőli részen legalább 0,55 m széles szabad sáv legyen biztosítva a nyílás szélességi méretén túlmenően. Az ajtó másik oldalán 0,30 m széles szabad sáv legyen biztosítva a zár megközelíthetősége, illetve használhatósága érdekében. Az ajtó pánt felőli oldalán a burkolt falfelülettől való távolság legalább 10 cm legyen.

Szabad szélesség

Az összes – akadálymentes útvonalon lévő - ajtó nyitásával biztosítható az akadálymentes közlekedéshez szükséges 0,90 m-es szabad belméret. (a 0,90 m-es szabad belméretére az ajtók kiválasztásánál figyelni kell)

Az épületben az ajtó szerkezetek küszöbök nélküli kialakításúak, amennyiben szükséges, akkor a küszöb max. 2 cm lehet, lehetőleg legömbölyített.

Ajtólap

Az új ajtólapokra lekerekített, kontrasztos színű kilincsszerkezet zárszerkezet kialakítása ajánlott, melynek vastagsága 2,5 cm, valamint az ajtólap és kilincs közötti távolság 4,5 cm.

Az ajtólapon üvegezés biztosítja a jó átláthatóságot és a közlekedés biztonságát, az üvegezés a padlószinttől mért 0,30 m magasság alá nem nyúlhat.

Jelölések, információk

A bejárati és a belső ajtók keretszerkezete a fal és az ajtólaptól eltérő, kontrasztos színnel lesz kialakítva, a jobb tájékozódás érdekében. Az üvegfelületekre matricák kerülnek 1,50 m magasságban a jól láthatóság érdekében.

3.2 AKADÁLYMENTESEN ELÉRHETŐ HELYISÉGEK

- Fedett Terasz
- Nagyterem 250/360 cm
- Klubhelyiség 105/210 cm
- Közlekedő 105/210 cm
- Akadálymentes mosdó-pelenkázó 105/210cm

3.3 KÖZLEKEDŐK, FOLYOSÓK

Szabad szélesség

A közlekedő folyosó szabad szélessége a minimum 1,20 m-t biztosítja. Az akadálymentes mosdó, és a Klubhelyiség ajtaja előtt biztosított az 1,50 m szabad szélesség.

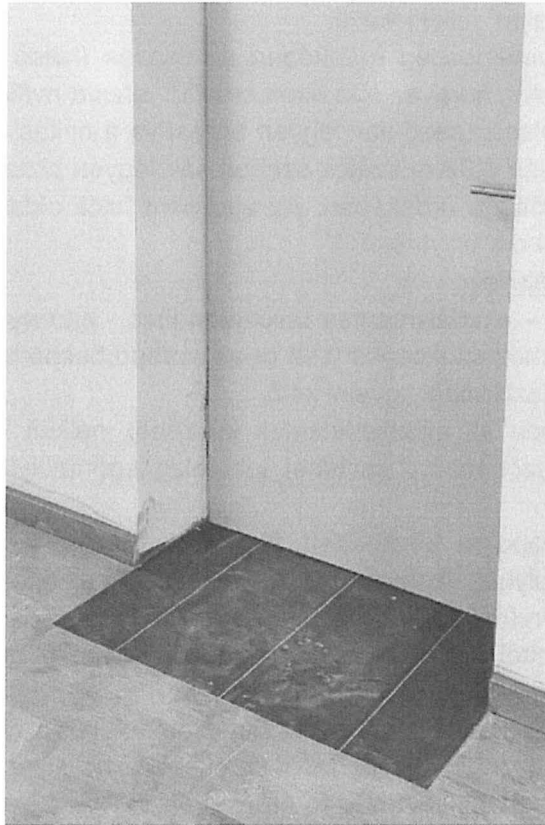
Járófelület-vezetősáv

Új burkolat csak a Közlekedőben és a Teraszon készül. Új csúszásmentes, szilárd, tükröződésmentes és könnyen tisztán tartható burkolat kerül kialakításra.

Az épületen belül speciálisan kialakítható lehetőség a járófelületbe épített érdes felületű vezetősáv, mely R 10-11 csúszásmentességű burkolólap, mely kontrasztosan eltérőbb mint az alap lapburkolat, hogy lábbal vagy fehérbottal jól lehessen érzékelni.

Külön vezetősáv kialakítása nem szükséges. Az ajtók jelölésére viszont szükséges a másik burkolat elhelyezése.

(a pontos helyek a kiviteli terven-akm-4 tervlapon)



példa az ajtó jelölésére

Belógó, ill. lelógó akadályok

Belógó illetve lelógó akadályok nincsenek. Épületen belül a szabad szélességet belógó illetve lelógó akadály max. 0,90 m-ig szűkítheti le. Az akadályokat megfelelően előre jelezni kel.

Megfordulási lehetőség

A közlekedőkben a megfordulási lehetőség biztosított.

Tájékoztató

Amennyiben az épületben tűzjelzőberendezés lesz beszerelve, úgy a menekülési útvonalon el kell helyezni vészjelzőt, mely villanó fényjelző készülék hang és vörös színű fényjelzést ad, ami a nemzetközi figyelmeztető jelzésnek felel meg.

A fényforrásokat szemmagasságban vagy a fölé kell elhelyezni, lehetőség szerint minden fontos, forgalmas helyiségben.

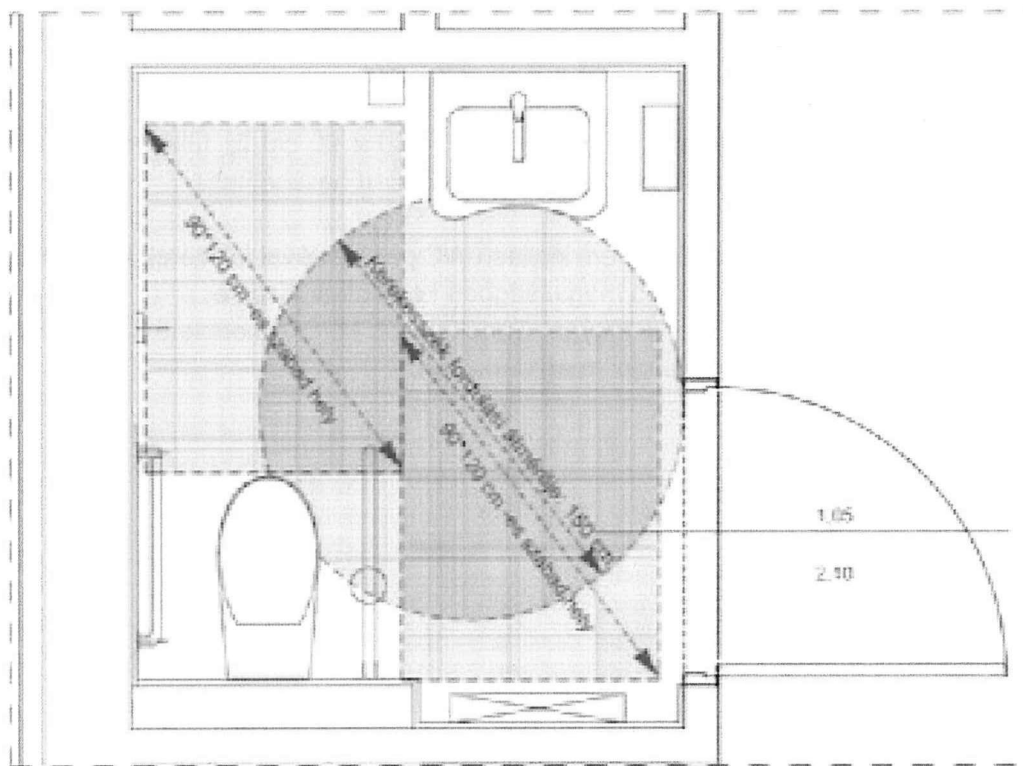
4. BELSŐ HELYISÉGEK KIALAKÍTÁSA

4.1. AKADÁLYMENTES WC-PELENKÁZÓ

Kialakítása, mennyisége

Az épület Közlekedőjéből nyílóan kerül elhelyezésre az akadálymentes mosdó-pelenkázó.

AKADÁLYMENTES MOSDÓ-PELENKÁZÓ ALAPRAJZA HELYIGÉNY



Helyiségméret

A szerelvények úgy vannak elhelyezve, hogy a kerekesszék 360 °-os forduláshoz szükséges 1,50 m átmérőjű kör, mint szabad hely biztosított.

Ajánlott berendezéskészítők típus megnevezések az akm-1, és akm-2 tarlapon található.

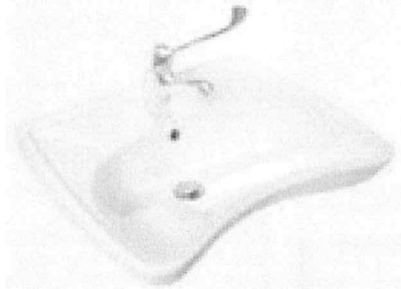
WC csésze

A WC csésze szemből és oldalról egyaránt megközelíthető, mellette 90 x 120 cm, a WC csésze előtt 90 x 120 cm, a mosdó előtt 90 x 120 cm szabad hely áll rendelkezésre a kerekesszékkel való beálláshoz.

A WC csésze tengelye a faltól 45 cm, a hátsó faltól való kiállása min. 70 cm. A WC csésze használati magassága 47 -48cm, hátsó kifolyású, beépített víztartállyal. A WC tető kemény fa, vagy műanyag kialakítású, fémpántos rögzítéssel. A WC öblítése karral, nyomógombbal indítható.

Mosdó

A mosdó kagyló 60*50 cm méretű, konkáv peremkialakítású, könyöklő résszel ellátott. A mosdó megközelíthetősége, a térdszabad kialakítás és a lábtámasz helyigénye miatt a mosdókagyló pereme a padlószinttől 0,90 m magasan lesz.



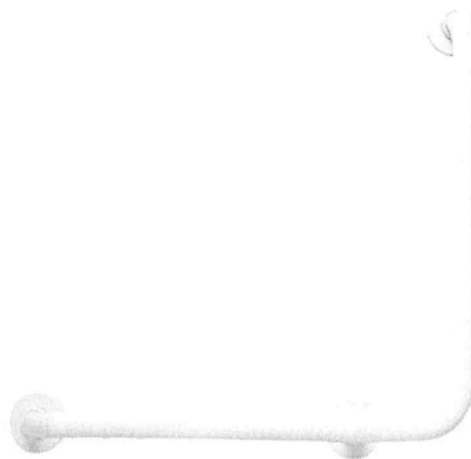
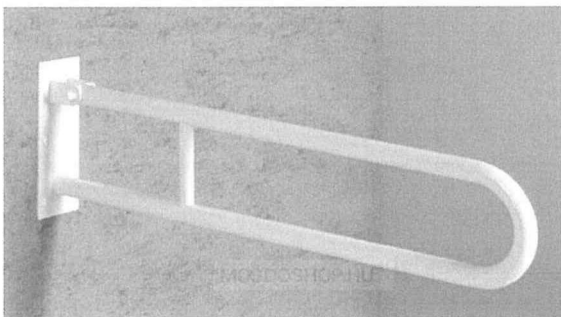
Az egykaros, keverő csaptelep forrázásgátlóval ellátott. A 60 x 90 cm fix tükör elhelyezési magassága 95 cm, így az álló és az ülő ember is teljes értékűen használhatja.

Kapaszkodók-wc

A mosdóban a WC csésze egyik oldalán 80 cm kiállású WC papírtartóval felszerelt felhajtható, a másik oldalán fix fali kapaszkodó, 75 cm magasságban kerül elhelyezésre.

A kapaszkodók átmérője min. 3,2-3,5 cm legyen. Ennél kisebb keresztmetszetű kapaszkodó nem teszi lehetővé a megfelelő, biztonságos megmarkolást.

pl.:

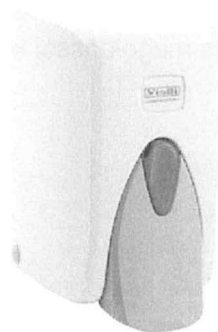


Kezelőeszközök

A szappantartót, papíradagoló elérhető magasságban és távolságban lesz felszerelve. Ezen kiegészítő berendezéseket ajánlott a 0,90-1,10 m közötti sávban elhelyezni.



pl: Hajtogatott kéztörlő tartó



pl: szappanadagoló-kézsérültek által is könnyen használható

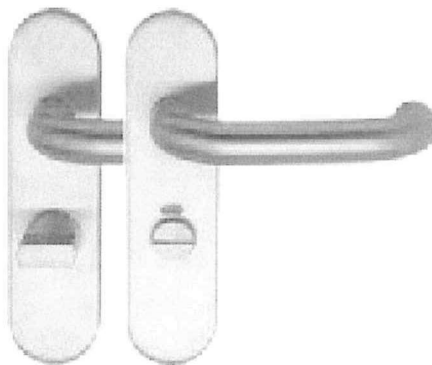
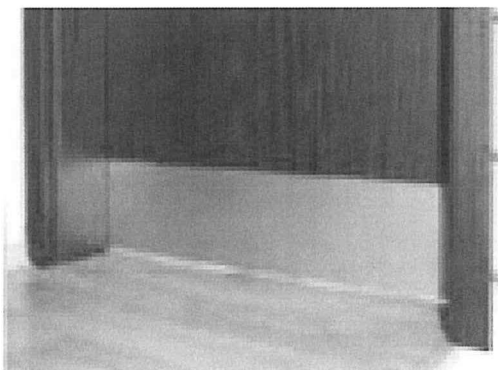
A helyiségekben elhelyezett fogas 120 és 150 cm magasra, a szappantartó 90 cm magasra, a villanykapcsoló 110 cm magasra kerül. A helyiségben elhelyezett szaniterek és egyéb szerelvények (kapaszkodók, ruhaakasztó) a csempeburkolattól kontrasztos, eltérő színű lesz
pl: a szaniterek, kapaszkodók fehér, a falburkolat szürke.

Burkolat

A helyiség csúszásmentes, tükröződésmentes és **kontrasztos** padlóburkolattal és falburkolattal készül.

Ajtó

A mosdó 90 cm tiszta mérettel rendelkező, küszöb nélküli, 60 cm hosszú, vízszintes kialakítású ajtóbehúzóval, 30 cm magasan elhelyezett védőlemezzel ellátott ajtót kap. Az ajtóra kívülről érmével / csavarhúzóval nyitható, foglaltság-jelzős, belül elliptikus fordítógombos WC-zár kerül.



pl.: ruglemez az ajtó belső oldalára

pl.: érmével nyitható wc zár

Megvilágítás, szellőzés

A helyiség megvilágítása természetes és mesterséges fénnel történik, mely káprázást nem okoz. A helyiség gépi szellőztetésű, melyet a villanykapcsoló indít.

Segélyhívó rendszer

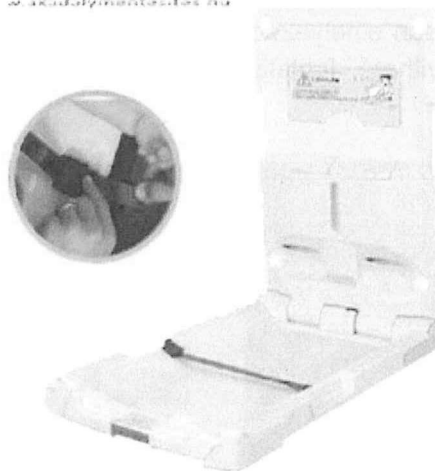
A WC oldalán 30 cm és 90 cm magasságban segélyhívó kapcsoló elhelyezése szükséges úgy, hogy az mind a csészén ülve, mind pedig a földön fekvő magasságban legyen. A vészjelző kapcsolókat a terv szerinti helyekre kell beszerezni, ami vészjelzéskor a folyosón, az ajtó felett elhelyezett sárga villogó fényjelzést és vészjelző hangot adó jelzést ad.

A 30 és 90 cm lévő kapcsoló a zsinóros megoldással kiváltható.



Pelenkázó

A helyiségben elhelyezésre kerül egy függőleges lehajtható pelenkázó (Függőleges pl.: Babyminder) is, mely elhelyezési magasságával biztosítható a térdszabad kialakítás.



például:

ET A5898 Függőleges babapelenkázó

Az Akadálymentes Mosdók kialakításáról, berendezéséről részletrajzok készülnek a kiviteli terv során.

5. BERENDEZÉSEK/BÚTOROK

Asztalok, automaták-Amennyiben releváns

A lekerekített éllel, a sarkoknál íves kialakítással készülő asztalok, pultok kialakítása olyan magasságú legyen, hogy a térdszabad kialakítás biztosítva legyen a kerekesszékes használók számára, illetve magasságuk a gyermekek általi használhatóságot is kielégíti. Az épületben elhelyezett automaták kerekesszékből is kezelhetőnek kell lenni.

Kapcsolók, kiegészítő berendezések

A kapcsolók és a dugaszoló aljzatok kerekesszékekben ülve is elérhető távolságban és magasságban lesznek elhelyezve (0,90-1,10 m) a releváns helyeken. (akadálymentes útvonal, és akadálymentesen megközelíthető helyiségek.)

Lábtörlő, szennyfogó rács

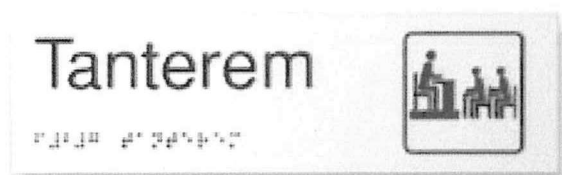
Amennyiben lábtörlő, szennyfogó rács lesz elhelyezve, azok nyílásainak nagysága legfeljebb 2cm x 2cm lehet. Hosszirányú nyílások esetén azoknak a mértékadó forgalom irányára merőlegesen kell elhelyezkedniük. A lábtörlő süppedésmentes és lehetőleg a járófelülettel egy síkba süllyesztett legyen.

A sárkaparó rácsok nyílásai max. 2x2cm, hosszirányú nyílások esetén, azok a forgalom irányára merőlegesen helyezkednek el.

6. TÁBLÁK, INDUKCIÓS HUROK

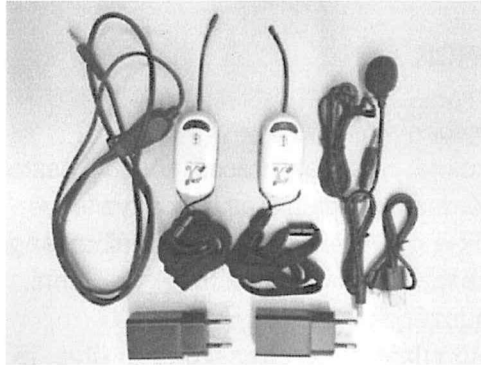
Az információs táblák a releváns helyiségeknél szerepük szerint egységes formátumban készülnek (pl.: alaprajzi táblára, információs-, útbaigazító-, helyiségnév-, szintkülönbséget jelző táblák stb.) Az épület egész területén egyező táblákat alkalmaznak azonos dolgok jelölésére.

Az **információs táblák** általában piktogramok, pl.:kék alapon fehér vagy sárga színnel, de ez függ a tábla mögötti felület színétől. Az ajtók mellett lévő szimbólumok 1,50 m magasságban vannak elhelyezve. Az alkalmazott betűk nagy méretűek, félkövér, talpnélküli betűtípussal készüljenek (pl.: Arial, Gill, Helvetica, Verdana, stb.). A feliratokat Braille írással is el kell látni. A táblák a közölni kívánt információt elsősorban piktogrammal adják meg. Egységes könnyen olvasható, egyértelmű információt nyújtó jelrendszert kell alkalmazni az egész épületen belül.



(Alumínium tábla, az esztétikusabb megjelenés érdekében)

Az épületben szükség van egy mobil indukciós hurok (ITS-100SET mobil indukciós hurokerősítő szett) beszerzésére, mely a hallássérültek számára a szükség szerinti kommunikációt elősegíti.



A tervezett akadálymentes mosdó kialakításait, a burkolati vezetősávok kialakítását, a helyiség táblák konzignációját és azok elhelyezését a kiviteli terv részletezi.

Bátaszék, 2023.05.

Alíz Gyenes Alíz
MAYERNÉ GYENES ALÍZ

Rehabilitációs környezettervező szakmérnök
okleveles szerkezettervező építészmérnök
É 17-1506

REHABILITÁCIÓS KÖRNYEZETTERVEZŐ SZAKMÉRNÖK NYILATKOZATA AZ ELKÉSZÜLT KIVITELI TERVRE VONATKOZÓAN

Alulírott Mayerne Gyenes Alíz, mint a „Művelődési ház korszerűsítése”-re vonatkozó fejlesztés rehabilitációs környezettervező szakmérnöke az alábbi nyilatkozatot teszem:

A „Művelődési ház korszerűsítése”- 7063 Szárazd, Béke u. 168., hrsz.: 34.-on tervezett fejlesztés építési kiviteli terve és az az alapján készült Akadálymentes tervfejezet együttesen megfelel a:

- 253/1997. (XII. 20.) Korm. rendelet (OTÉK) vonatkozó műszaki előírásainak,
- „Segédlet a közszolgáltatások egyenlő esélyű hozzáféréseinek megteremtéséhez” c. dokumentumban foglalt akadálymentesítési követelményeknek
- az egyetemes tervezés elveinek és az épített értékek védelmének

A leírásban foglaltak az épület funkciója és használati jellege mellett biztosítja, hogy a sérült személyek és az épületbe látogató személyek számára az épület megközelítése, a belső közlekedés, akadálymentes wc-használati lehetőség, a bent lévő szolgáltatások egyenlő esélyű hozzáférhetősége a komplex akadálymentesség szintjén biztosított legyen.

Nyilatkozom továbbá, hogy a fenti beruházás építész kiviteli tervdokumentációja alapján készült akadálymentesítési terv tartalmazza a fenti előírások alapján a fejlesztéssel érintett épület, a tervezett koncepció szerinti komplex (fizikai és info-kommunikációs) akadálymentesítését.

Bátaszék, 2023.05.



MAYERNE GYENES ALÍZ

Rehabilitációs környezettervező szakmérnök
okleveles szerkezettervező építészmérnök
É 17-1506

TOP_PLUSZ-2.1.1-21.TL1-2022-00005
Művelődési ház korszerűsítése
KIVITELI TERV
Akadálymentes tervfejezet

7063 Szárazd, Béke u. 168., hrsz.: 34

JAVASOLT TÁBLAKONSZIGNÁCIÓ

- **Mivel jelen munkarésznél belsőépítész terv nem áll rendelkezésre, így a pontos szín összeállítás eltérhet jelen koncepciótól, valamint szükséges lehet további táblák elhelyezésére!**
 - **A táblán szereplő megnevezések az építész alaprajz alapján készültek, amennyiben ettől eltérés van, azt javítani kell.**
 - **A helyiség számozások az építész alaprajzon szereplők, ettől el lehet térni, vagy el lehet hagyni.**
 - **Látványterv a táblák gyártója készíti el, és az gyártás előtt a rehabilitációs környezettervező szakmérnökkel és az intézménnyel jóváhagyandó!!**
-
- **A RAL alapszín Egyeztetendő!!!**

TOP_PLUSZ-2.1.1-21.TL1-2022-00005
Művelődési ház korszerűsítése
KIVITELI TERV
Akadálymentes tervfejezet

7063 Százard, Béke u. 168., hrsz.: 34

TÁBLA KONSZIGNÁCIÓ /üvegezett ajtókra

Tábla kód: T

Megnevezés: Ajtójelölő
Mérete: 1000*50 mm (50 mm /kör)
Mennyiség:
Anyag: vinyl/ORACAL fólia/plotterkivágással
Szín pl.: fehér, sárga, piros
Betűtípus: -
Betű magasság: -
Braille: -
Tapintható betű:
Kihelyezés: üvegajtóra, 1,50 m magasan
Szerelés: öntapadós

Minta:



PARKOLÓ TÁBLA KONSZIGNÁCIÓ

Tábla kód: T1

Megnevezés: Parkoló tábla/
Mérete: 600*500 mm
Mennyiség: 1 db
Anyag: közlekedési tábla
Szín pl.: ORACAL 086 brilliant blue
Betűtípus: Arial félkövér
Betű magasság: -
Braille: -
Tapintható betű: NEM
Kihelyezés: Oszlopra
Szerelés: csavarozás
Gyártási ár: -
Megjegyzés gyártás előtt az intézménnyel jóváhagyandó.

Minta:



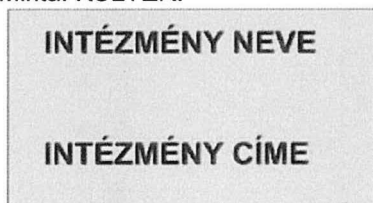
INTÉZMÉNY TÁBLA KONSZIGNÁCIÓ

Tábla kód: T2
Megnevezés: Intézmény tábla
Mérete: pl: 1000*500 mm /a szöveg méretétől függően változó)
Mennyiség: 1 db

Anyag: ajánlott 3 mm-es műanyag tábla, felületén vinyl/ORACAL fólia/plotterkivágással
Szín: sötét háttér, világos betű vagy fordítva
(ugyanazt a kombinációt kell az egész épületen belül alkalmazni !!)

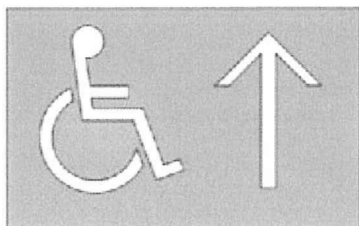
Betűtípus: Arial félkövér
Betű magasság: ajánlott 50 mm
Braille: NEM
Kihelyezés: falra 150 cm magasan vagy állványra
Szerelés: csavarozás/ragasztás
Megjegyzés gyártás előtt az intézménnyel jóváhagyandó a feltüntetni kívánt információval kapcsolatban

Minta: KÜLTÉRI



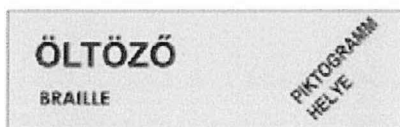
FUNKCIÓ TÁBLA KONSZIGNÁCIÓ

Tábla kód: T3
Megnevezés: Funkcionális tábla
Mérete: pl: változó, maximum 20 cm széles
Mennyiség: 1 db
Anyaga: víztiszta plexi hátulról RAL: egyeztetendő színre fóliázva
Helyiség felirat és piktogram: Feketével/Világossal nyomtatva, hátulról felragasztva a fóliázás előtt
Betűtípus: Arial félkövér
Betű magasság: javasolt 50 mm, piktogramm 80 mm
Braille: nem
Kihelyezés: falra 150 cm magasan,
Szerelés: csavarozás/ragasztás
Megjegyzés gyártás előtt az intézménnyel jóváhagyandó.
Minta:



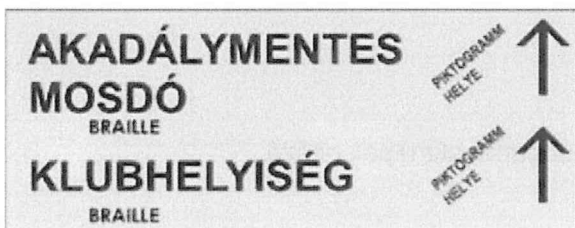
FUNKCIÓ TÁBLA KONSZIGNÁCIÓ

Tábla kód: T4
Megnevezés: Funkcionális tábla
Mérete: pl: változó, maximum 30 cm széles
Mennyiség: 1 db
Anyaga: víztiszta plexi hátulról RAL: egyeztetendő színre fóliázva
Helyiség felirat és piktogram: Sötéttel/világossal nyomtatva, hátulról felragasztva a fóliázás előtt
Braille felirat: Előlről matricázva
Betűtípus: Arial félkövér
Betű magasság: javasolt 50 mm, piktogramm 80 mm
Braille: igen
Kihelyezés: falra 150 cm magasan,
Szerelés: csavarozás/ragasztás
Megjegyzés gyártás előtt az intézménnyel jóváhagyandó.
Minta:



FUNKCIÓ TÁBLA KONSZIGNÁCIÓ

Tábla kód: T5
Megnevezés: Funkcionális tábla
Mérete: pl: változó, maximum 45 cm széles
Mennyiség: 1 db
Anyaga: víztiszta plexi hátulról RAL: egyeztetendő színre fóliázva
Helyiség felirat és piktogram: Sötéttel/világossal nyomtatva, hátulról felragasztva a fóliázás előtt
Braille felirat: Előlről matricázva
Betűtípus: Arial félkövér
Betű magasság: javasolt 50 mm, piktogramm 80 mm
Braille: igen
Kihelyezés: falra 150 cm magasan,
Szerelés: csavarozás/ragasztás
Megjegyzés gyártás előtt az intézménnyel jóváhagyandó.
Minta:



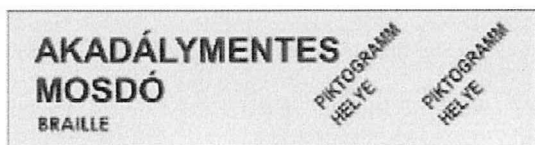
FUNKCIÓ TÁBLA KONSZIGNÁCIÓ

Tábla kód: T6
Megnevezés: Funkcionális tábla
Mérete: pl: változó, maximum 45 cm széles
Mennyiség: 1 db
Anyaga: víztiszta plexi hátulról RAL: egyeztetendő színre fóliázva
Helyiség felirat és piktogram: Sötéttel/világossal nyomtatva, hátulról felragasztva a fóliázás előtt
Braille felirat: Előlről matricázva
Betűtípus: Arial félkövér
Betű magasság: javasolt 50 mm, piktogramm 80 mm
Braille: igen
Kihelyezés: falra 150 cm magasan,
Szerelés: csavarozás/ragasztás
Megjegyzés gyártás előtt az intézménnyel jóváhagyandó.
Minta:



FUNKCIÓ TÁBLA KONSZIGNÁCIÓ

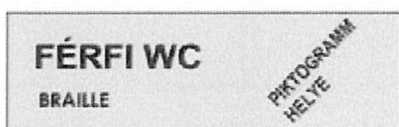
Tábla kód: T7
Megnevezés: Funkcionális tábla
Mérete: pl: változó, maximum 40 cm széles
Mennyiség: 1 db
Anyaga: víztiszta plexi hátulról RAL: egyeztetendő színre fóliázva
Helyiség felirat és piktogram: Sötéttel/világossal nyomtatva, hátulról felragasztva a fóliázás előtt
Braille felirat: Előlről matricázva
Betűtípus: Arial félkövér
Betű magasság: javasolt 50 mm, piktogramm 80 mm
Braille: igen
Kihelyezés: falra 150 cm magasan,
Szerelés: csavarozás/ragasztás
Megjegyzés gyártás előtt az intézménnyel jóváhagyandó.
Minta:



Piktogram: akm+pelenkázó

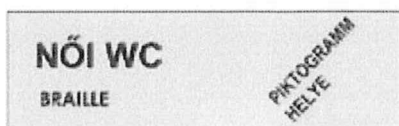
FUNKCIÓ TÁBLA KONSZIGNÁCIÓ

Tábla kód: T7
Megnevezés: Funkcionális tábla
Mérete: pl: változó, maximum 30 cm széles
Mennyiség: 1 db
Anyaga: víztiszta plexi hátulról RAL: egyeztetendő színre fóliázva
Helyiség felirat és piktogram: Sötéttel/világossal nyomtatva, hátulról felragasztva a fóliázás előtt
Braille felirat: Előlről matricázva
Betűtípus: Arial félkövér
Betű magasság: javasolt 50 mm, piktogramm 80 mm
Braille: igen
Kihelyezés: falra 150 cm magasan,
Szerelés: csavarozás/ragasztás
Megjegyzés gyártás előtt az intézménnyel jóváhagyandó.
Minta:



FUNKCIÓ TÁBLA KONSZIGNÁCIÓ

Tábla kód: T8
Megnevezés: Funkcionális tábla
Mérete: pl: változó, maximum 30 cm széles
Mennyiség: 1 db
Anyaga: víztiszta plexi hátulról RAL: egyeztetendő színre fóliázva
Helyiség felirat és piktogram: Sötéttel/világossal nyomtatva, hátulról felragasztva a fóliázás előtt
Braille felirat: Előlről matricázva
Betűtípus: Arial félkövér
Betű magasság: javasolt 50 mm, piktogramm 80 mm
Braille: igen
Kihelyezés: falra 150 cm magasan,
Szerelés: csavarozás/ragasztás
Megjegyzés gyártás előtt az intézménnyel jóváhagyandó.
Minta:



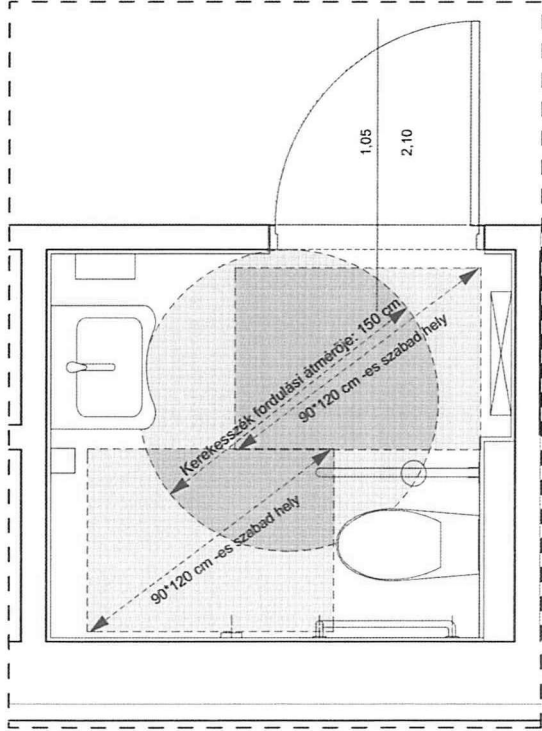
FUNKCIÓ TÁBLA KONSZIGNÁCIÓ

Tábla kód: T10
Megnevezés: Funkcionális tábla
Mérete: pl: változó
Mennyiség: 1 db
Anyaga: víztiszta plexi hátulról RAL: egyeztetendő színre fóliázva
Helyiség felirat és piktogram: Feketével nyomtatva, hátulról felragasztva a fóliázás előtt
Braille felirat: Szintén feketével előlről matricázva
Betűtípus: Arial félkövér
Betű magasság: javasolt 25 mm, piktogramm 50 mm
Braille: igen
Kihelyezés: falra 150 cm magasan,
Szerelés: csavarozás/ragasztás
Megjegyzés gyártás előtt az intézménnyel jóváhagyandó.



Minta:

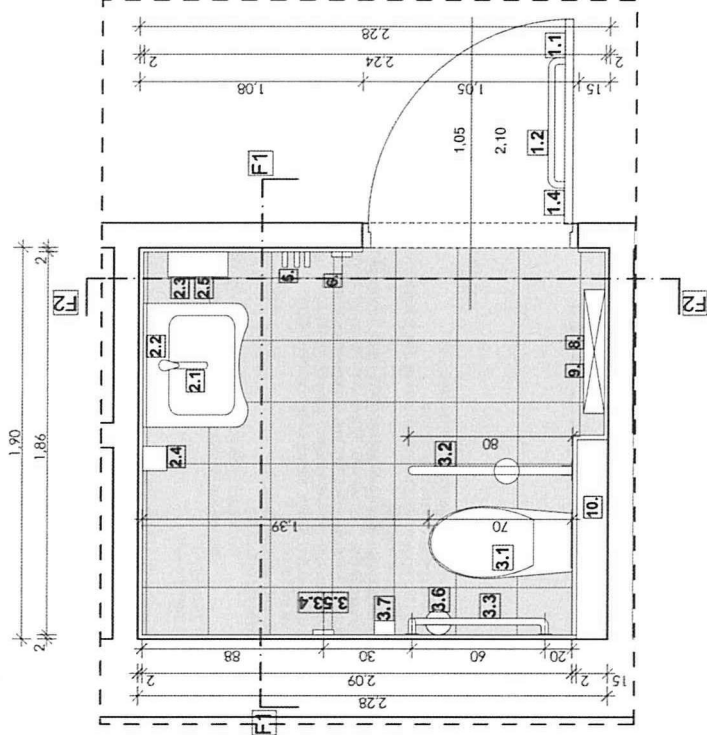
AKADÁLYMENTES MOSDÓ-PELENKÁZÓ ALAPRAJA
HELYIGÉNY



A kapaszkodók minimális átmérje 3.2 cm legyen!
Kivitelezés során a rehabilitációs szakmérnökkel való egyeztetés szükséges !!
Eli nyitott WC berendezés ne kerüljön beépítésre!

Jel	Megnevezés	Leírás
1.1	ajtó	- szabad szélesség: 90cm, ajtótok és klíncs kontrasztos színben klíncs elhelyezési magassága 1,00 m, vész esetén klíncsrel is nyitható, "fogható" felzárral ellátott WC zárszerkezet
1.2	ajtóbevezető kar	- fali vízszintes kapaszkodó 40 cm, szinterezett acél fehér színű/kontrasztosan ellátó az ajtólapról (pl.:B&K) elhelyezési magasság: 85 cm, átmérő: 32 mm
1.4	védőlemez/burkolat	- elhelyezési magasság: ajtólap alól, 30 cm-es sávban, anyag: fém védőlemez/burkolat, ajtó belső oldalán elhelyezve
2.1	mosdókapiló	- 60*50 cm -es Konkáv, fix felszerelésű parcellán mosdó mozgáskorlátozottak részére (B&K TH400IT), em: 85 cm, álló, arvoslegykaros keverő csaptelep, flexibilis kifolyócsővel
2.2	fix tükör	- 60*90 cm (B&K), elhelyezési magasság: 95 cm, (vagy dönthető mk. tükör)
2.3	hulladékgyűjtő	- Fala szerelhető, nyitott kialakítású, szögletes alakú, fehér rozsdamentes acél hulladékgyűjtő, 25 l B&K (papíradagoló alá)
2.4	folycsappan-tartó	- Fala szerelhető, habzscsappan adagoló, zántható, műanyag, vertikális lehajlítható pelenkázó tartó, műanyag, fehér-szürke színben, TORR (H3) elhelyezési magasság: 110 cm pl:B&K - BKH0016211)
2.5	papíradagoló	- lapokból álló C és Z hajtógatású papíradagoló tartó, műanyag, fehér-szürke színben, elhelyezési magasság: 110 cm

AKADÁLYMENTES MOSDÓ-PELENKÁZÓ ALAPRAJA
M=1:25



- 3.1 WC-berendezés - Fali WC 46 cm-es magassággal, D 100 ülékével, start/stop víztárolással, fém csavarzattal
Parcellán WC-kapiló mozgáskorlátozottaknak, fali, hátró kifolyással 700 mm kinyúlással (B&K TH460W)
- 3.2 felhajlítható kapaszkodó - felhajlítható kapaszkodó papíradagóval szerelt, szinterezett acél, fehér színű hossz: 80 cm.
- 3.3 fix fali hajlítható kapaszkodó - fala szerelt fix 60x60 cm, szinterezett acél, fehér színű (pl.:B&K) vészjelző
- 3.4 ajtó felismerhető vészjelzővel, em: 90 cm, ottan színű a padlóig (BKH201111)
- 3.5 vészjelző nyuglázó - el.m: 1,50 m
- 3.6 fala szerelhető wc kele tartó pl:BKH0112152
- 3.7 fagas papíradagoló - kontrasztos színben, elhelyezési magasság: 120-150 cm
5. villanykapcsoló - kontrasztos keretben vagy színben, elhelyezési magasság 110 cm
6. kontrasztos falburkolat (nem fehér!)
7. kontrasztos falburkolat (nem fehér!)
- 7.1 fehérre mázolt fal
- 7.2 vertikális lehajlítható pelenkázó (Babyminder)
8. radiátor lehetséges helye
9. beépített wctartály
- 10.

MEGJEGYZÉS:

A méreteket a helyszínen ellenőrizni kell!

ÉPÍTÉSZ TERVEZŐ:

Witzl Zsolt
okl. építészmérnök
É-17-0572

PROJEKT MEGNEVEZÉSE:

Művelődési ház korszerűsítése
Kiviteleti terv

HELYSZÍN:

7063 Szárazad, Béke u. 168., hrsz.:
34

ÉPÍTETŐ:

Szárazad Község Önkormányzata
7063Szárazad, Béke u. 169.

RAJZ MEGNEVEZÉSE:

Akadálymentes mosdó-PELENKÁZÓ
alaprája

RAJZSZÁM:

Akadálymentes terv

LEPTÉK:

M=1:25

DÁTUM:

2023.05.

TERVEZŐ:

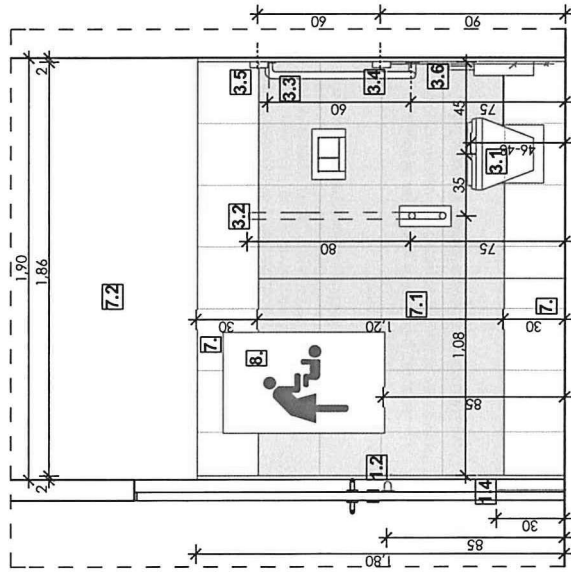
Mayné Gyenes Aliz

Mayné Gyenes Aliz
rehabilitációs környezettervező szakmérnök,
oklevéles szakközvetítő építészmérnök
E 17-1956

GÉB-ARCHITEK Bt. 7140 Bőszörcs, Hunyad u. 70.

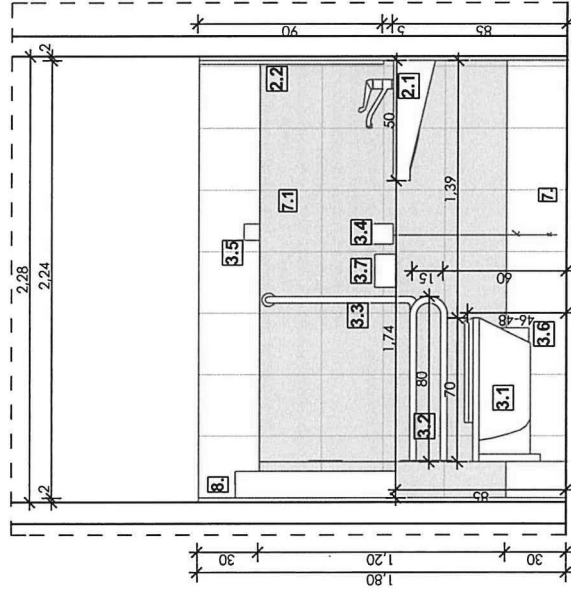
AKADÁLYMENTES MOSDÓ-PELENKÁZÓ FI FALNÉZETE

M=1:25



AKADÁLYMENTES MOSDÓ-PELENKÁZÓ F2 FALNÉZETE

M=1:25



A kapaszkodó minimális átmérje 3.2 cm legyen!
Kivételzés során a rehabilitációs szakmérnökkel való egyeztetés szükséges!
Elí nyított WC berendezés ne kerüljön beépítésre!

- | Jel | Megnevezés | Leírás |
|-----|----------------------|--|
| 1.1 | ajtó | - szabad szélesség: 90cm, ajtólok és kilincs kontrasztos színben, kilincs elhelyezési magassága 1,00 m., vész esetén kúccsal is nyitható, "foglalt" jelzéssel ellátott WC zárszerkezet |
| 1.2 | ajtóbehúzó kar | - fal, vízszintes kapaszkodó 60 cm, szinterezett acél, fehér színű/kontrasztos an előlő az ajtólapról (pl.:B&K) elhelyezési magassága: 85 cm, átmérő: 32 mm |
| 1.4 | védőlemez burkolat | - elhelyezési magasság: ajtólap alsó, 30 cm-es sávjában, anyagga: fém védőlemez burkolat, ajtó belső oldalán elhelyezve |
| 2.1 | mosdókagyló | - 60*50 cm-es Konkáv, fix felszerelésű porcelán mosdó mozgáskorlátozottak részére (B&K TH4001), em: 85 cm, álló, onvosi, egykaros keverő csaptelep, flexibilis kilyócsával |
| 2.2 | fix tükör | - 60*70 cm (B&K), elhelyezési magasság: 75 cm, (vagy dönthető mk. tükör) |
| 2.3 | hulladékgyűjtő | - fura szerelhető, nyitott kialakítású, szögletes alakú, fehér rozsdamentes acél |
| 2.4 | folpékonyzappan-látó | - fura szerelhető, nyitott kialakítású, szögletes alakú, fehér rozsdamentes acél |
| 2.5 | papíradagoló | - lapokból álló C és Z hajlított papíroléköző tartó, műanyag, fehér-szürke színben, TORK (H3) elhelyezési magasság: 110 cm |

- | | | |
|-----|-----------------------------------|---|
| 3.1 | WC berendezés | - fali WC 46 cm-es magassággal, D 100 ülékével, start/stop viztárlással, fém csavarzattal, Porcelán WC-kagyló mozgáskorlátozottaknak, fali, hátsó kilyócsával 700 mm kinyúlással (B&K TH460W) |
| 3.2 | felhajtható kapaszkodó | - felhajtható kapaszkodó papírtartóval szerelt, szinterezett acél, fehér színű hossz: 80 cm, átmérő: 32 mm, em: 75 cm (pl.:B&K) |
| 3.3 | fix fali hajlítható kapaszkodó | - fura szerelhető, szinterezett acél, fehér színű |
| 3.4 | vészjelző | - Húzószínű segélynyitó és vészjelző berendezés lámpegyággal, Cancell gombbal, ajtó felszerelhető vészjelzővel, em: 90 cm, onnan zsinór a padlóig (BKH820111) |
| 3.5 | vészjelző nyugtató | - em: 1,50 m |
| 3.6 | fura szerelhető wc tafe tartó | pl:BKH0112152 |
| 3.7 | fogas | fura szerelhető wc papírtartó pl:BKH053233 |
| 5. | világkapcsoló | - kontrasztos színben, elhelyezési magasság: 120-150 cm |
| 6. | kontrasztos falburkolat | (nem fehér!!!) |
| 7. | kontrasztos falburkolat | (nem fehér!!!) |
| 7.1 | kontrasztos falburkolat | (nem fehér!!!) |
| 7.2 | fehérre meszelt fal | |
| 8. | verikülcs felhajlítható pelenkázó | (Babyminder) |
| 9. | radikátor | elhelyezési magasság: 110 cm |
| 10. | beépítési vázlat | |

MEGJEGYZÉS:

A méreteket a helyszínen ellenőrizni kell!

ÉPÍTÉSZ TERVEZŐ:

Witzl Zsolt
okl. építészmérnök
É-17-0572

PROJEKT MEGNEVEZÉSE:

Művelődési ház korszerűsítése
Kiviteleiterv

HELYSZÍN:

7063 Szárazd, Béke u. 168., hrsz.: 34

ÉPÍTETŐ:

Szárazd Község Önkormányzata
7063Szárazd, Béke u. 169.

RAJZ MEGNEVEZÉSE:

Akadálymentes mosdó-PELENKÁZÓ FI és F2 falnézete

RAJZSZÁM:

Akadálymentes terv

LÉPTÉK:

M=1:25

DÁTUM:

2023.05.

TERVEZŐ:

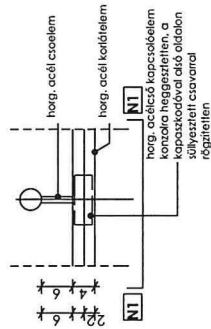
Mayerne Gyenes Aliz

Mayerne Gyenes Aliz
rehabilitációs környezettervező szakmérnök
okleveles szerkesztőtervező építésmérnök
É-17-1506

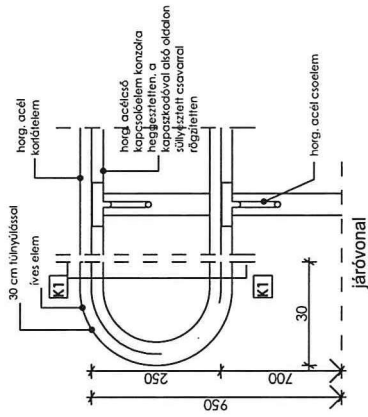
GÉM-ARCHITEKT Bt, 7140 Bóladarék, Hunyadi u. 70.

Rámpa oszlopos kialakítással - részlet kialakítás

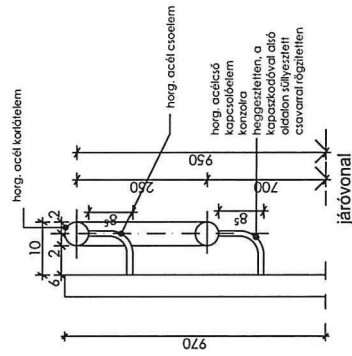
alaprész
M=1:10



N1-N1 nézet
M=1:10



K1-K1 nézet
M=1:10



A rögzítések lehetséges megoldások, helyette más megoldás is elfogadható.

A lépcsőkortái és a rámpa korlát emelkedjen a a rámpával és a lépcsővel, ne legyen vízszintes. A talajjal mért 0,70 m és 0,95 m távolságot tartani kell. A korlát végén 30-30 cm vízszintes túlnyúlás szükséges.

MEGJEGYZÉS:

A méretek a helyszínen ellenőrizni kell!

ÉPÍTÉSZ TERVEZŐ:

Witzl Zsolt
okl. építész mérnök
É-17-0572

PROJEKT MEGNEVEZÉSE:

Művelődési ház korszerűsítése
-
Kiviteli terv

HELYSZÍN:

7063 Szárazd, Béke u. 168., hrsz.:
34

ÉPÍTETŐ:

Szárazd Község Önkormányzata
7063Szárazd, Béke u. 169.

RAJZ MEGNEVEZÉSE:

Akadálymentes korlát kialakítása

RAJZSZÁM:

Akadálymentes terv

LÉPTÉK:
M=1:10

akm-3

DÁTUM: 2023.05.

TERVEZŐ:

Mayerné Gyenes Alíz

Mayerné Gyenes Alíz
rehabilitációs környezettervező szakmérnök
okleveles szerkesztőtervező építész mérnök
É-17-1506

GÉV-ARCHITEKT Bt. 7140 Bálazték, Hunyadi u. 70.

